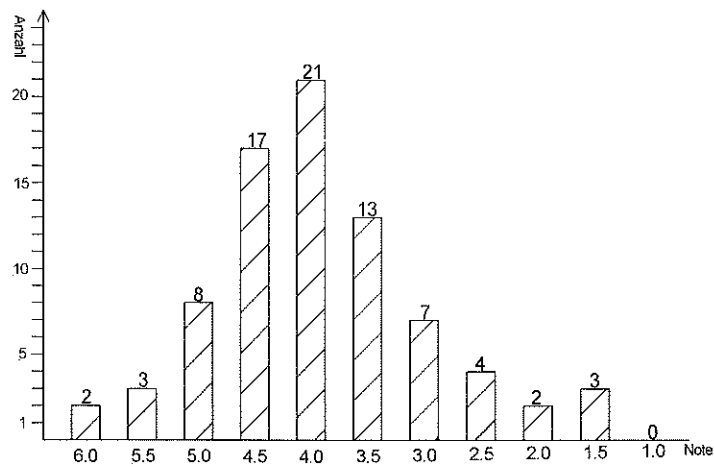
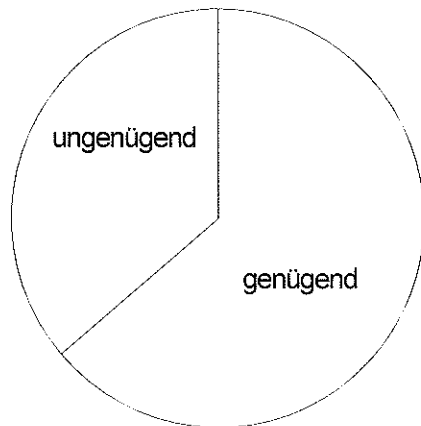


Mathematik mit Hilfsmittel

1. a)



b)

**Genügend**Anzahl: **51**Winkel: **229.5°****Ungenügend**Anzahl: **29**Winkel: **130.5°**

c) 17.24 %

2. 297.26 cm³

3. 80.2 cm

4. 18.4 cm

5. a) $a(x): y = \frac{1}{2}x + \frac{1}{2} = 0.5x + 0.5$ $b(x): y = \frac{-5}{8}x + \frac{7}{4} = -0.625x + 1.75$ b) $S\left(\frac{10}{9}, \frac{19}{18}\right); S(1.\bar{1}/1.0\bar{5})$

6. Konstruktion

7. Konstruktion