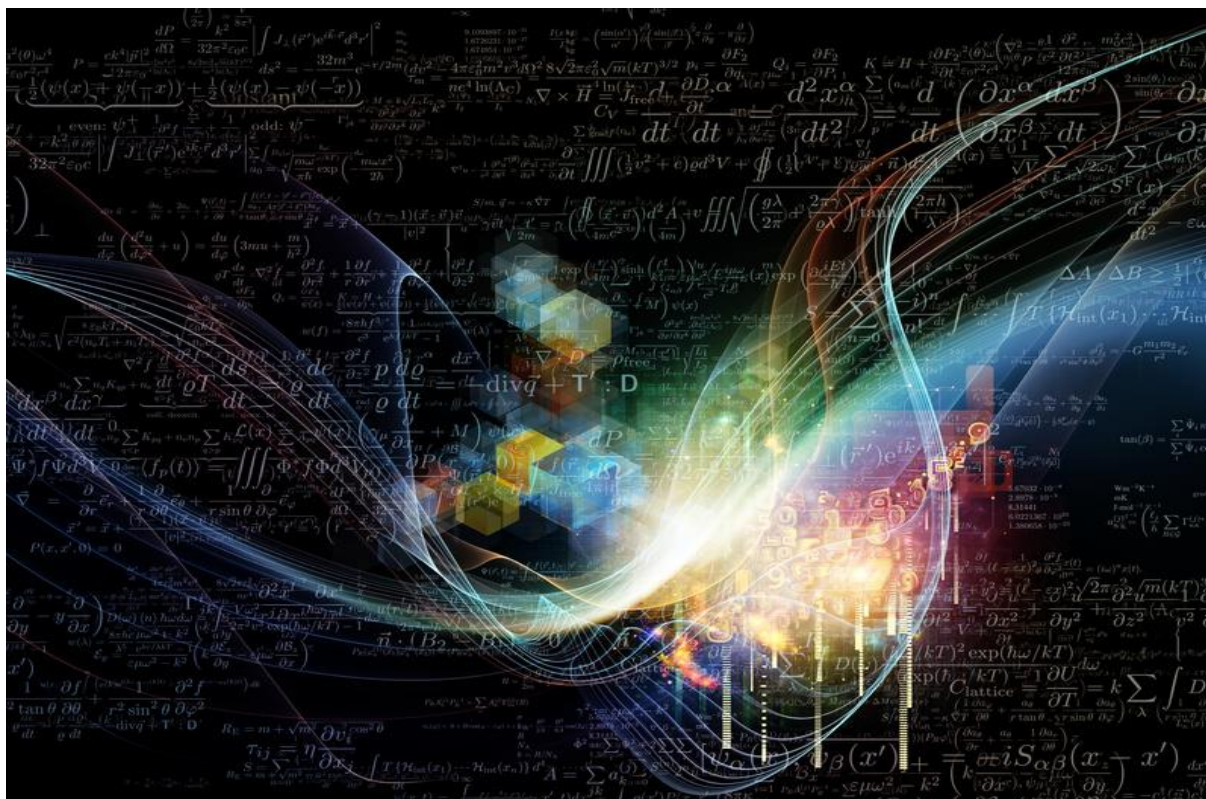


## Die Macht der Algorithmen

Die Macht der Algorithmen: Wer wird der nächste Fussballweltmeister? Wann kommt die nächste Finanzkrise? Wo passiert die nächste Revolution? Mathematiker und IT-Spezialisten können die Zukunft aus gigantischen Datenmengen lesen.



### Fragen zum Hörverstehen

Quelle Film: <http://youtu.be/krqHNpGo7nU>

Hinweis: Antworte, falls nicht anders verlangt, in ganzen und treffenden Sätzen.

1. Welcher Sachverhalt wird in diesem Film analysiert?
  - Ob es eine Formel gibt, die unsere Intelligenz berechnen kann.
  - Ob es eine Formel gibt, die unsere Zukunft berechnen kann.
  - Ob man einem Menschen ansieht, ob er intelligent ist.
2. Laut Video stecken wir mitten in der „Big Data Revolution“. Erkläre, was das für die Menschheit bedeutet.

---

---

---

---

---

---

---

---

3. Was ist das Ziel des Experiments der beiden *Predictive Analytics* Spezialisten Georg Fuchs und Alexander Markowetz?

---

---

---

---

4. Welche Rolle spielen die Google Glasses in diesem Experiment?
- Es ist eine normale Brille mit Uhrzeit-Anzeige.
  - Sie informiert die Testpersonen über vorbeilaufende Menschen.
  - Sie filmt das Gesehene permanent.

5. Wie werden Algorithmen definiert?

---

6. Welches einfache Beispiel veranschaulicht die Algorithmen?

---

---

---

7. Welche Aussage bezüglich der Intelligenz der Algorithmen stimmt nicht?
- Sie können selbständig neue Zusammenhänge erkennen.
  - Sie sind lernfähig.
  - Sie können auch mit unregelmässigem Verhalten etwas anfangen.

8. In Santa Cruz bekämpft die Polizei Verbrechen, bevor sie überhaupt begangen werden. Wie geht das?

---

---

---

---

---

---

---

---



9. Welche Probleme sieht Evgeny Morozov hinter den Predictive Analytics?  
*„Die Absicht von Predictive Analytics ist, ein \_\_\_\_\_ zu beseitigen, bevor es eintritt. Dieses Bekämpfen von \_\_\_\_\_ unterstellt, dass der gesellschaftliche \_\_\_\_\_ grundsätzlich okay ist. Das ist eine sehr \_\_\_\_\_ Annahme.“*

10. Unsere anscheinend so individuellen Lebensläufe sind...
- sehr komplex und von Person zu Person unterschiedlich.
  - verglichen mit anderen gar nicht so einzigartig.
  - kaum unterscheidbar.

11. Welches Beispiel zeigt auf, wie Supermärkte Algorithmen zu Promotionszwecken einsetzen können?

---

---

---

---

12. Ganz viele unserer Tätigkeiten finden im digitalen Raum statt und können auch nur deshalb von Algorithmen analysiert werden. Welche zum Beispiel?

---

---

---

13. Wessen Algorithmen gelten als die besten weltweit – und von wem werden wir deshalb am genauesten kontrolliert?

- Google
- Apple
- Yahoo

14. Was ist Google Flu Trends?

---

---

---

---

15. Warum verbreiten sich Krankheitsviren heutzutage chaotischer?

- Sie verbreiten sich auch online.
- Die Krankheitserreger sind aggressiver geworden.
- Heutzutage fliegen viel mehr Menschen.

16. Welche Idee, um Depressionen vorzubeugen, hat Rachel Kalmar?

---

---

---

---

17. Die Smartphone-App der Uni Bonn soll Depressionen vorhersagen können. Welche dieser vier Dimensionen verändert sich grundsätzlich nicht bei einer Depression?

- Kommunikationsfähigkeit
- Schlafverhalten
- Bewegung
- Sprachmelodie

18. Was wird nun bei Pina während zwei Monaten herausgefunden?

---

---

---

---

19. Anthony Goldbloom erzählt von Problemen, von denen er nie gedacht hatte, dass sie mit Algorithmen zu lösen wären. Was zum Beispiel?

- 

---

- 

---

- 

---

20. Was macht die Firma Kaggle?

---

---

---

---

21. Was sagt Josef Feigl bezüglich der Wahrhaftigkeit der Algorithmen?

---

---

---

---

---

22. Die beiden Versuchspersonen sind aufgrund ihrer unregelmässigen Lebensweise schwierig zu knacken. Welche Art von Personen sind leichter zu durchschauen?

- Vielflieger
- Personen, die täglich pendeln
- Büroarbeitende

23. Was macht die Firma *Recorded Future* in Boston?

---

---

---

24. Welches Ereignis konnte die Firma *Recorded Future* quasi vorhersagen?

- Den Terroranschlag auf das World Trade Center (2001)
- Den Tsunami in Thailand (2004)
- Den Sturz des ägyptischen Präsidenten Mursi (2013)

25. Warum weiss Herr Schläpfer, dass Pina höchstwahrscheinlich kein stressbedingtes Burnout erleiden werde?

---

---

---

26. Bei Jakob können keine brauchbaren Ergebnisse dargestellt werden. Welche Begründung hierfür ist falsch?

- Sein Lebensstil ist sehr unregelmässig.
- Er verwendet sein Handy höchst selten.
- Die Daten basieren auf statistischen Werten und bei ihm gab es zu wenige Muster.

27. Was sind sogenannte „Outlyr“?

- Statistische Ausreisser, die mit ihrem Verhalten einzigartig sind
- Personen, die versuchen, dieser Datenverwertung zu entkommen
- Personen, die versuchen, das Algorithmen-System auszutricksen

28. Pina war keine einfache Kandidatin, weil...

- sie ihr Handy nicht so viel benutzt.
- sie sehr regelmässige Arbeitszeiten hat.
- sie immer an anderen Orten übernachtet.

29. Was können die Experten dann aber doch über Pina herausfinden?

---

---

---

---

---

