

Lösungen mit Hilfsmittel

1a)

Saldo 31.12.2021:

CHF 3275.22

1b)

Saldo 31.12.2022:

CHF 3317.80

Ja, Ralf kann sich das E-Bike leisten, er hat sogar CHF 22.80 zu viel.

2)

50.34 cm<sup>3</sup>

3a)

0.02h = 1 min 12 sec

3b)

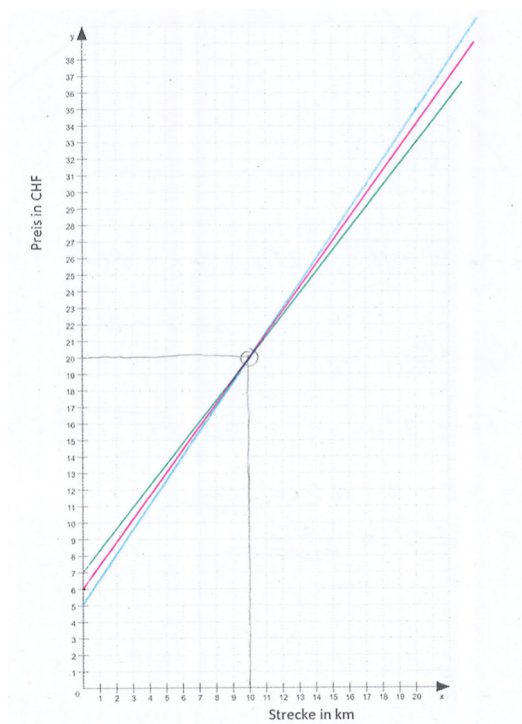
0.015h = 54 sec

4)

U = 30 cm

A = 37.5 cm<sup>2</sup>

5a)



5b)

- Die Steigung gibt den Preis pro gefahrenem Kilometer an.
- Die Grundgebühr ist beim Taxiunternehmen B am höchsten.
- Die Steigung gibt die Anzahl Kilometer, die gefahren werden können, pro bezahltem Franken an.
- Das Taxiunternehmen C verlangt keine Grundgebühr.

5c)

Kosten A: CHF 20.-

Kosten B: CHF 20.-

Kosten C: CHF 20.-

5d)

Unternehmen B Die Fahrt kostet CHF 26.50

6a)

0.81 dl

6b)

Das Wasser steht 5.53 cm hoch.

7)

KB:

1.  $g$  an  $M_c$  spiegeln  $\rightarrow B$
2.  $B$  mit  $M_c$  verbinden  $\rightarrow A$
3. Mittelsenkrechte auf  $\overline{AB} \rightarrow C$